



くろさわ 地域医療連携だより

<http://www.bishinkai.or.jp>

2024年

5月

第207号

新任医師紹介①

水口 貴仁 (みなぐち たかひと) 内科第二部長

本年4月より第二内科部長として赴任いたしました水口貴仁と申します。前任は隣の栃木県の獨協医科大学病院に所属しており、本年3月までは2年間独立行政法人国立病院機構宇都宮病院にて内視鏡センター長兼消化器内科医長を務めておりました。出身は群馬県群馬町で高崎高校卒業生です。約20年ぶりに故郷へ帰って参りました。

私の所属しておりました獨協医科大学病院消化器内科では肝胆膵疾患において世界的にも御高名な入澤篤志教授の下で知識、技術の習得に励んでおりました。したがって専門分野は肝胆膵疾患であり、内視鏡的逆行性胆管膵管造影 (ERCP)、超音波内視鏡検査 (EUS) を中心に内視鏡検査・治療に従事しておりました。従来、黒沢病院では約20例/年間程度の ERCP の実績でしたが、本年度より施行件数の増加を図って地域医療に貢献して参りたいと存じます。また、黒沢病院は数多くの方に健診・人間ドック目的に利用頂いている特色があります。現在日本では男性の約4人に1人、女性の約6人に1人は癌でお亡くなりになっているのが現状であります。特に膵臓癌は初期のステージ1で発見されても他の癌のステージ1で発見された方は70%以上の10年生存率が見込めますが、膵臓癌は僅か35%程度、ステージ2となると15%程度まで下がってしまいます。その上、自覚症状が現れにくく、発見時には手術困難の進行した病態をしばしば経験致しました。したがって健診・人間ドックを受けられた方々の検査結果を元に膵臓癌をはじめ悪性腫瘍のリスクファクターを拾い上げ、適切なマネージメントを行って早期発見にも努めて参りたいと存じます。

尚、消化器病専門医、消化器内視鏡専門医を取得し、肝胆膵疾患だけではなく、消化性潰瘍や炎症性腸疾患、B型肝炎やC型肝炎をはじめとした肝疾患治療にも携わって参りますので、診断・治療に苦慮する症例等がございましたら、ご紹介頂ければ幸いと存じます。どうぞよろしくお願い申し上げます。



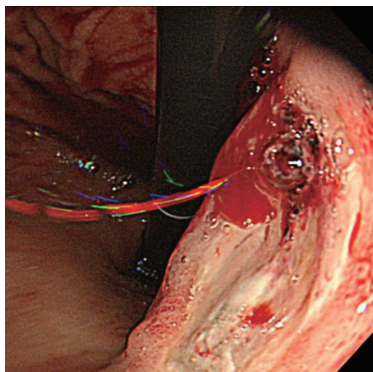
外来診察予定 (内科)

	金	土
午前 (9:00~13:00)	◎ (11時まで)	◎ (第2・4)
午後 (15:00~18:00)	◎	



内視鏡的手術の一例をご紹介します

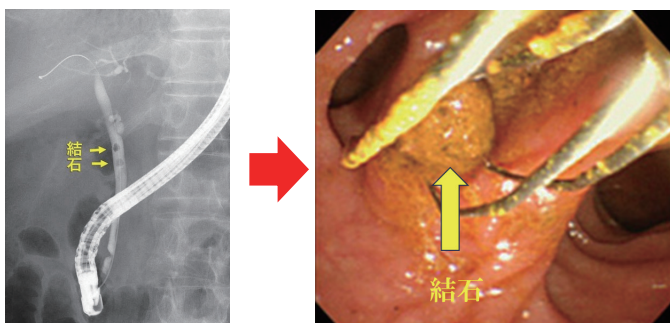
内視鏡的消化管止血術



消化管出血の診断・治療には消化管内視鏡検査が有効で、出血源の特定・診断を行って、内視鏡による止血術をおこないます。止血の方法は様々あり、原因、出血部位、出血の状態などにより最適な方法を選択します。

露出血管を伴う出血性胃潰瘍に対して
クリッピングをおこない止血を得た

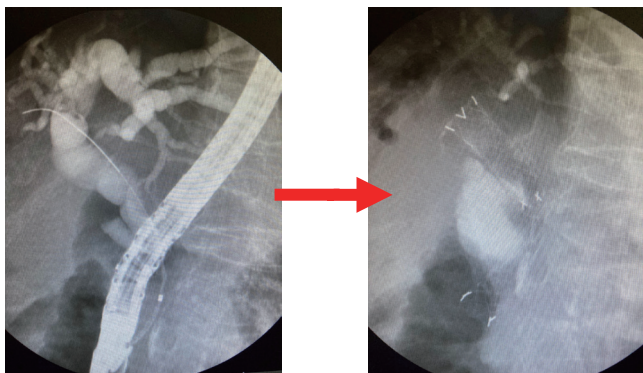
内視鏡的胆道結石除去術



内視鏡を使って胆管・膵管を造影する検査:ERCP（内視鏡的逆行性胆管膵管造影）に引き続き、総胆管結石があった場合は拡張した乳頭から総胆管内にバスケットやバルーンを用いて結石を十二指腸に引き出します。結石が大きい場合は胆管内で結石を破碎して採石をおこないます。

ERCP による総胆管結石の結石除去術

内視鏡的胆道ステント留置術



近年では胆管癌や膵癌による閉塞性黄疸をきたす症例も少なくなく、症例に応じて、プラスチックステントもしくはメタリックステントを留置して減黄を図ります。

悪性胆道狭窄に対するメタリックステント留置術

電気設備点検による休診のお知らせ

黒沢病院および黒沢病院附属ヘルスパーククリニックの電気設備の法定点検を下記日程でおこないます。停電時間中は緊急の患者様を受入れることができません。ご了承・ご協力よろしくお願い申し上げます。

2024年5月12日（日）午前7時～午後3時

※なお、重症の患者様は前日（11日）午後8時から12日午後3時まで受入はできません。

外来診療予定表

受付時間7:00~18:00 診療時間 午前：9:00~13:00 午後：15:00~18:00

2024年4月1日~

診療科		月曜日	火曜日	水曜日	木曜日	金曜日	土曜日
泌尿器科	午前	黒澤 伊藤 大木	曲 泌尿器科医師	黒澤 小倉 大木	小倉 曲	伊藤 古谷	伊藤 曲/福田
	午後	曲(排尿機能・予約制) 福田	曲	伊藤 古谷	曲	福田	古谷/大木
脳神経外科 (脳卒中)	午前	中島	小倉 中島	大森	大森 中島	中島	小倉丈 寺西
	午後	大森	武山	脳神経外科医師	酒井	脳神経外科医師	脳神経外科医師
外科	午前	田口(11時まで)	呼吸器(10時30まで) 永島(第1・3・5) 成澤(第2・4)	尾澤 (第1・3・5は 11時まで)	尾澤	田口(11時まで) 尾澤 出津(血管) (第2・4 10時30分まで)	尾澤
	午後		尾澤		尾澤	尾澤(第2・4・5)	
内科	午前	高橋徹 松本 矢島(予約のみ)	山岸 浅香 井上 (11時30分まで) 井草	高橋徹 太田 矢島(予約のみ) 浅香	佐藤裕(循環器) 太田 白川(11時30分まで) 阿部 小路(11時30分まで)	松本 町田 高橋(循環器11時まで) 水口(11時まで) 小路(9時30分から) 井上(11時30分まで)	佐藤裕(循環器) 松本 水口(第2・4) 白川(11時30分まで) 前野(睡眠時 第1・2) 内科医師
	午後	山岸 町田(一般・睡眠時) 矢島 小路(15時30分から)	佐藤裕(循環器) 松本 太田 矢島	町田 矢島 小路(16時から) 堀口(肝臓)	山岸 矢島	高橋徹 水口	佐藤裕(循環器) 松本 浅香(17時まで) 齋藤
総合診療科	午前	木暮	木暮				木暮(11時まで)
	午後	木暮				木暮	木暮(第3・4)
乳腺外科	午前		尾澤		菊地(10時30分まで)		
	午後		遠藤敬(予約制)			尾澤(第1・3) 黒住(第2・4・5)	尾澤
形成外科	午前のみ		形成(11時30分まで) 角田(第1,5) 高井(第2) 長谷川(第3) 都丸(第4)	牧口(第4)			
整形外科	午前		岡邨		松尾		米本(第1,3,5) 岡邨(第2,4)
	午後	岡邨	須藤		松尾		岡邨(第1,3,5) 整形外科医師
皮膚科	午前	神山	神山		神山	神山	
	午後			遠藤			
婦人科	午前	浅野目(12時~)	岸		浅野目(12時~)	岸	
	午後	浅野目	岸	酒井	浅野目	浅野目	岸(第1,3,5) 酒井(第2・4)
歯科・口腔外科	午前	小林充 佐藤	河内	小林充 河内 代田(第2のみ)	小林充 葭葉	河内 齊藤 伊ノ口重原(第4)	小林充 田中
	午後	小林充 佐藤	河内(16時~18時)	小林充 代田(第2のみ)	小林充 手術日	齊藤 伊ノ口重原(第4)	小林充 田中

「くろさわ地域医療連携だより」の送付の必要性がない場合にはお手数ですが、下記に医療機関名をご記入いただき、FAXにてご連絡ください。送付を中止させていただきます。

住所 市 町 医療機関名

黒沢病院

〒370-1203 高崎市矢中町 187

TEL：027-352-1166 FAX：027-352-7925

黒沢病院附属ヘルスパーククリニック

〒370-1203 高崎市矢中町 188

TEL：027-352-1111 FAX：027-353-1188